

## PRINCIPY SLUŽBY

**Individuální přístup** - přizpůsobování služeb aktuální situaci klienta, jeho možnostem, zdrojům

**Partnerský přístup** - klient se podílí na definování cíle spolupráce a plánování kroků k jeho dosažení

**Informovanost** - klienti mají veškeré informace o službě a informace potřebné k řešení jejich situace

## PROVOZNÍ DOBA

**Pondělí** 8:00 - 16:00

**Úterý** 8:00 - 17:00

**Středa** 8:00 - 15:00


Termín konzultace je nutné domluvit předem telefonicky.



## KONTAKTY

**PORADENSKÉ A TERAPEUTICKÉ CENTRUM, z.ú.**

Máchova 643,  
739 61 Třinec - Lyžbice


 [poradna.poratec.cz](http://poradna.poratec.cz)

 [poratec@poratec.cz](mailto:poratec@poratec.cz)

 Poratec

**Mgr. Simona Rykalová**

odborná sociální pracovníce, mediátorka

 605 443 626

 [simona.rykalova@poratec.cz](mailto:simona.rykalova@poratec.cz)

## PODPORUJÍ NÁS



Moravskoslezský  
kraj



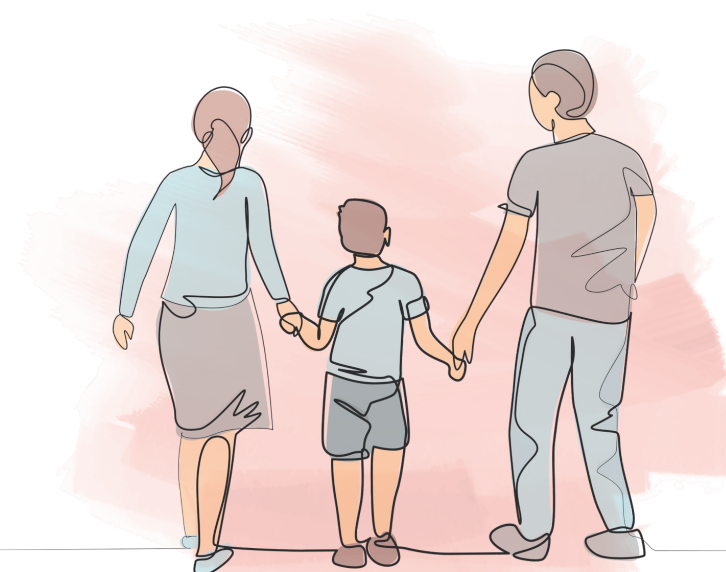
Třinec i ty



Jablunkov



NADACE ČEZ



**PORADENSKÉ  
A TERAPEUTICKÉ  
CENTRUM, z.ú.**

**TŘINEC**

Máchova 643,  
Třinec - Lyžbice

 +420 605 443 626

 [www.poratec.cz](http://www.poratec.cz)

## POSLÁNÍ

Poskytnout klientům poradenství, podporu a odbornou pomoc potřebnou k podpoře stabilního a podnětného rodinného prostředí s fungujícími vztahy.

## CÍLE

1. Aktivně zapojovat klienta do řešení jeho situace.
2. Dát klientovi prostor pro pochopení kontextu jeho nepříznivé situace.
3. Poskytnout klientovi podporu k porozumění a zvládnutí jeho situace.
4. Pomocť klientovi rozpoznat jeho vnitřní i vnější zdroje využitelné k řešení situace.
5. Informovat klienta o možnostech řešení jeho situace a dopadech v případě jejího neřešení.
6. Poskytnout klientům prostor komunikovat o tématech, ve kterých nenacházejí shodu.
7. Poskytnout klientovi informace k využití dalších návazných služeb.
8. Edukovat klienta v tématech potřebných k řešení jeho situace.



## CÍLOVÁ SKUPINA

Cílovou skupinu tvoří osoby či rodiny v Moravskoslezském kraji v nepříznivé životní situaci, ve které vnímají potřebu porozumění či změny.

### Nepříznivá životní situace souvisí s:

- prožíváním nespokojenosti ve vlastní životní situaci
- prožívanou dlouhodobou zátěží
- náročným životním obdobím
- odcizením ve vztahu s partnerem či dítětem
- potížemi v partnerských, rodinných či mezilidských vztazích
- nesouladem ve výchovném stylu, výchovnými problémy
- prožitou nepřiměřenou zátěží v dětství
- nejistotou v oblasti péče o dítě a jeho výchovy

## SLUŽBY

**V rámci registrované sociální služby odborného sociálního poradenství (Zákon č. 108/2006 Sb.) nabízíme:**

- základní sociální poradenství
- odborné sociální poradenství:
  - zprostředkování kontaktu se společenským prostředím, zprostředkování navazujících služeb
  - edukace v oblasti rodičovských kompetencí a vývojových potřeb dítěte
  - manželské, partnerské poradenství
  - provázení dítěte náročnou životní situací
  - možnosti uspořádání péče o dítě po rozvodu
  - pomoc při vyřizování běžných záležitostí (pomoc s vyplněním návrhů, hledání zdrojů pomoci)

## NÁVAZNÉ SLUŽBY

- **terapeutická pomoc** pro:
  - dospělé
  - děti
  - páry
  - rodiny
- **mediace** pro společné hledání optimálního řešení
- **facilitovaný či asistovaný kontakt, asistované předávání** v situacích vážných sporů mezi rodiči