

## PRINCIPY SLUŽBY

**Individuální přístup** - přizpůsobování služeb aktuální situaci klienta, jeho možnostem, zdrojům

**Partnerský přístup** - klient se podílí na definování cíle spolupráce a plánování kroků k jeho dosažení

**Informovanost** - klienti mají veškeré informace o službě a informace potřebné k řešení jejich situace

## PROVOZNÍ DOBA

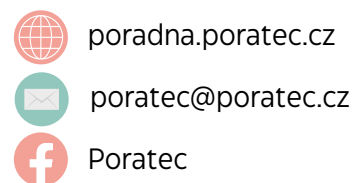
<b>Pondělí</b>	8:00 - 15:00
<b>Úterý</b>	8:00 - 17:00
<b>Středa</b>	8:00 - 15:00
<b>Čtvrtek</b>	8:00 - 16:00
<b>Pátek</b>	8:00 - 12:00



## KONTAKTY

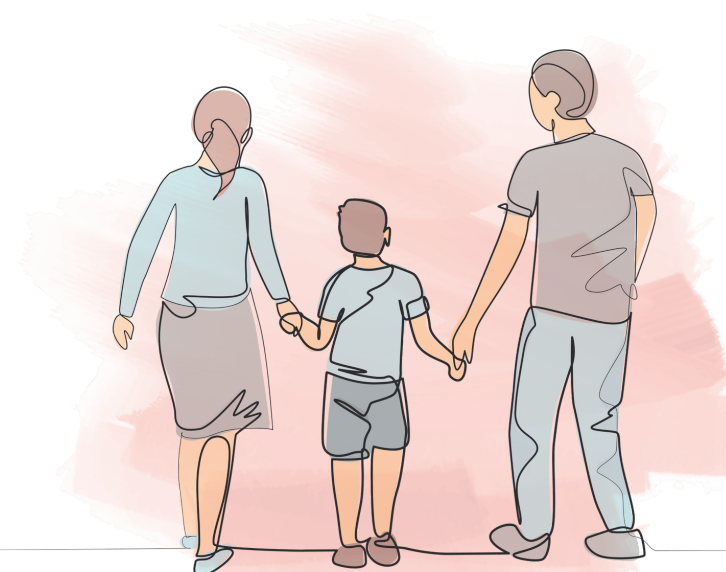
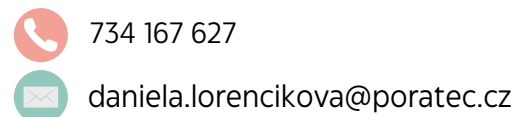
### PORADENSKÉ A TERAPEUTICKÉ CENTRUM, z.ú.

Poštovní 338/4,  
733 01 Karviná - Fryštát



### Bc. Daniela Lorenčíková, DiS.

odborná sociální pracovníce



## PODPORUJÍ NÁS



## PORADENSKÉ A TERAPEUTICKÉ CENTRUM, z.ú.

### KARVINÁ

Poštovní 338/4,  
Karviná - Fryštát

+420 734 167 627

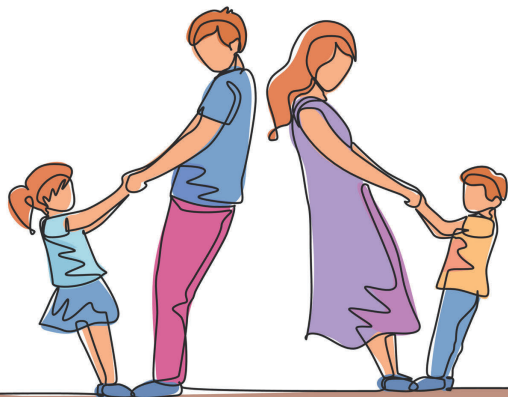
www.poratec.cz

## POSLÁNÍ

Poskytnout klientům poradenství, podporu a odbornou pomoc potřebnou k podpoře stabilního a podnětného rodinného prostředí s fungujícími vztahy.

## CÍLE

1. Aktivně zapojovat klienta do řešení jeho situace.
2. Dát klientovi prostor pro pochopení kontextu jeho nepříznivé situace.
3. Poskytnout klientovi podporu k porozumění a zvládnutí jeho situace.
4. Pomocť klientovi rozpoznat jeho vnitřní i vnější zdroje využitelné k řešení situace.
5. Informovat klienta o možnostech řešení jeho situace a dopadech v případě jejího neřešení.
6. Poskytnout klientům prostor komunikovat o tématech, ve kterých nenacházejí shodu.
7. Poskytnout klientovi informace k využití dalších návazných služeb.
8. Edukovat klienta v tématech potřebných k řešení jeho situace.



## CÍLOVÁ SKUPINA

Cílovou skupinu tvoří osoby či rodiny v Moravskoslezském kraji v nepříznivé životní situaci, ve které vnímají potřebu porozumění či změny.

### Nepříznivá životní situace souvisí s:

- prožíváním nespokojenosti ve vlastní životní situaci
- prožívanou dlouhodobou zátěží
- náročným životním obdobím
- odcizením ve vztahu s partnerem či dítětem
- potížemi v partnerských, rodinných či mezilidských vztazích
- nesouladem ve výchovném stylu, výchovnými problémy
- prožitou nepřiměřenou zátěží v dětství
- nejistotou v oblasti péče o dítě a jeho výchovy

## SLUŽBY

**V rámci registrované sociální služby odborného sociálního poradenství (Zákon č. 108/2006 Sb.) nabízíme:**

- základní sociální poradenství
- odborné sociální poradenství:
  - zprostředkování kontaktu se společenským prostředím, zprostředkování navazujících služeb
  - edukace v oblasti rodičovských kompetencí a vývojových potřeb dítěte
  - manželské, partnerské poradenství
  - provázení dítěte náročnou životní situací
  - možnosti uspořádání péče o dítě po rozvodu
  - pomoc při vyřizování běžných záležitostí (pomoc s vyplněním návrhů, hledání zdrojů pomoci)

## NÁVAZNÉ SLUŽBY

- **terapeutická pomoc** pro:
  - dospělé
  - děti
  - páry
  - rodiny
- **mediace** pro společné hledání optimálního řešení
- **facilitovaný či asistovaný kontakt, asistované předávání** v situacích vážných sporů mezi rodiči